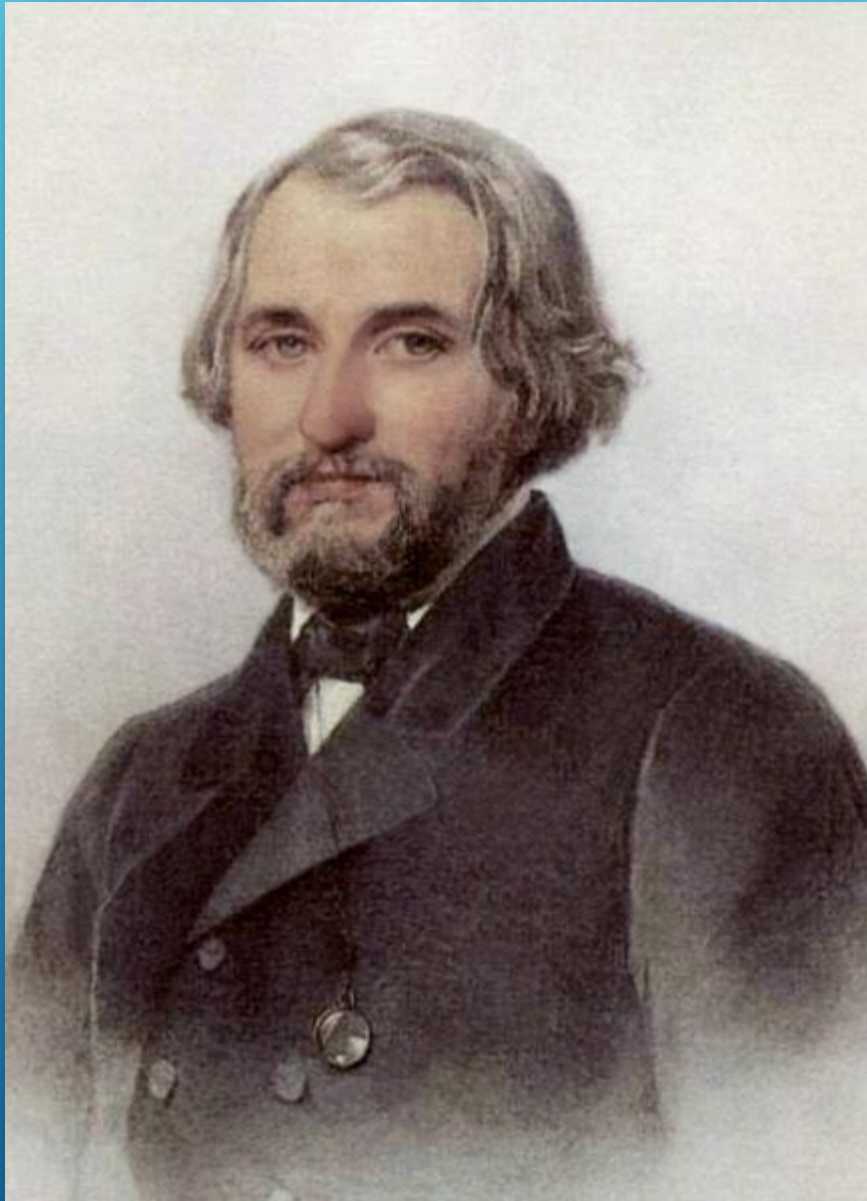


**ЛИТЕРАТУРНЫЕ МЕСТА РОССИИ**

**СПАССКОЕ-ЛУТОВИНОВО  
ОРЛОВСКАЯ ОБЛАСТЬ**

**Выполнил:**



**ИВАН СЕРГЕЕВИЧ ТУРГЕНЕВ – ВЕЛИКИЙ ПИСАТЕЛЬ-РЕАЛИСТ, ЗНАТОК И ПОЧИТАТЕЛЬ РУССКОГО ЯЗЫКА, ОДИН ИЗ ОБРАЗОВАННЕЙШИХ ЛЮДЕЙ СВОЕГО ВРЕМЕНИ.**

- ▶ **Глубокое чувство привязанности испытывал Тургенев к своей Родине, как к большой - России, так и к малой - Мценскому уезду, Орловской губернии и своему родовому поместью - Спасскому-Лутовинову.**

Музей И.С. Тургенева Спасское-Лутовиново находится в Мценском районе Орловской области.

В нем переплетены история литературы и прекрасная природа среднерусской полосы.



**СПАССКОЕ-ЛУТОВИНОВО, НАЗВАНО В ЧЕСТЬ ПРЕДКОВ  
ТУРГЕНЕВА ПО МАТЕРИНСКОЙ ЛИНИИ, КОТОРЫЕ ПОЛУЧИЛИ ЭТИ  
ЗЕМЛИ ЕЩЕ ВО ВРЕМЕНА ИВАНА ГРОЗНОГО**



Фамильное поместье Тургеневых досталось Ивану Сергеевичу от матери — Варвары Петровны Лутовиновой, которая проживала здесь с 16 лет со своим дядей Иваном Лутовиновым. Здесь же она вышла замуж за Н.С. Тургенева и прожила в усадьбе до самой смерти.

## Родители И. С. Тургенева

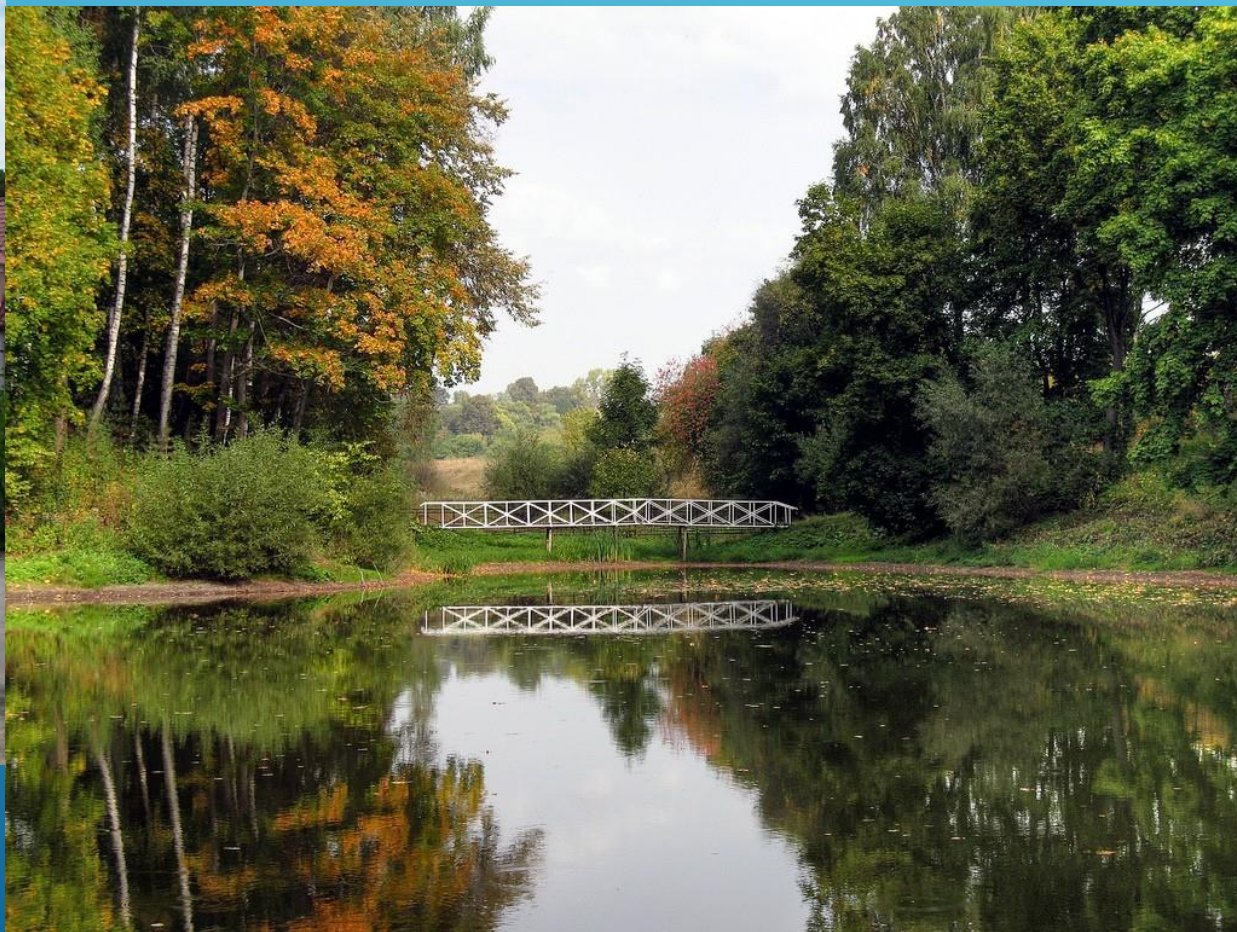


**Сергей Николаевич  
Тургенев, отец писателя.**



**Варвара Петровна  
Лутовинова, мать  
писателя.**

# СПАССКОЕ-ЛУТОВИНОВО БЫЛО ЕДИНСТВЕННЫМ И ЛЮБИМЫМ ПРИСТАНИЩЕМ ИВАНА СЕРГЕЕВИЧА

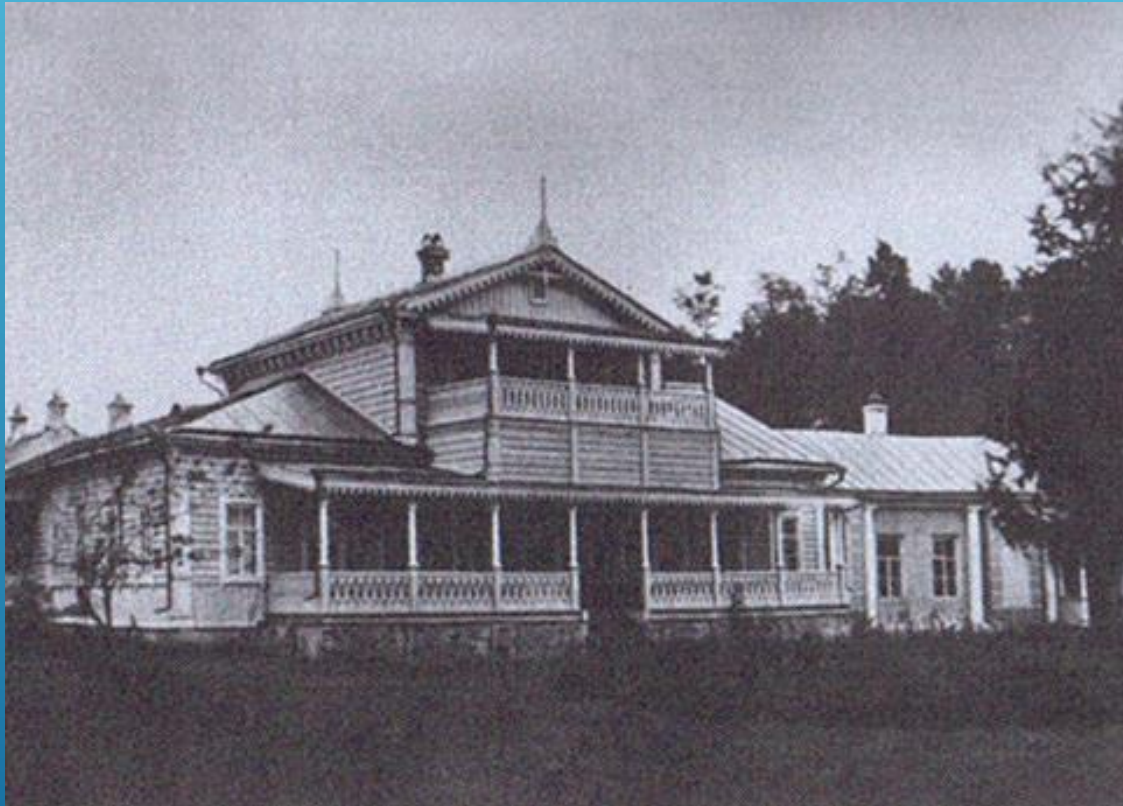


**В усадьбе знаменитый русский писатель провел детство и часто жил в нем будучи взрослым.**

**Здесь он написал много своих произведений и по его словам, именно это место являлось источником вдохновения и нигде ему не писалось так легко как здесь.**



В 1852 году по указу императора Николая I И.С. Тургенев отбывал ссылку именно в Спасском-Лутовинове. Примерно в то же время писатель дал вольную своим дворовым крестьянам.



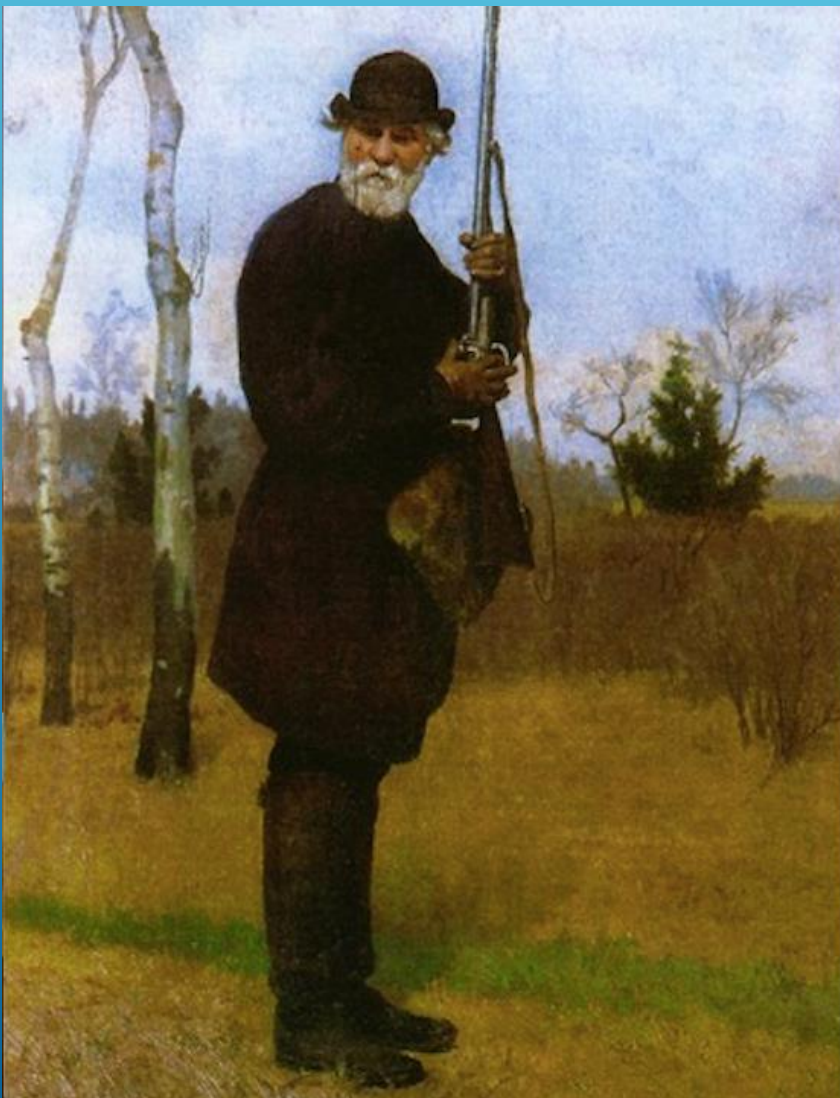
Усадебный дом в Спасском-Лутовинове



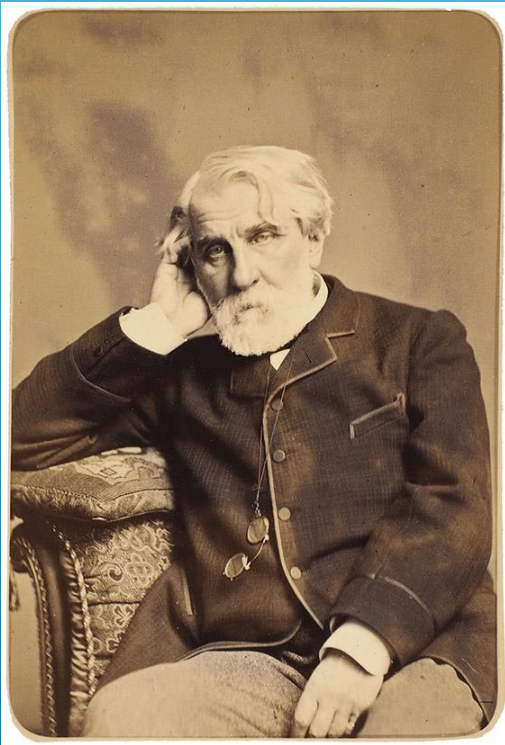
Флигель изгнанника



Именно в родовой усадьбе у Ивана Сергеевича родились, а впоследствии были воплощены, идеи таких работ, как: «Отцы и дети», «Фауст», «Дворянское гнездо» и «Накануне».



Вопреки тому, что писатель долгое время пребывал вдали от родины, он каждый раз приезжал обратно в Спасское-Лутовиново. И.С. Тургенев внес и свой вклад в развитие усадьбы. В один из своих приездов по его распоряжению здесь была открыта крестьянская школа, приют для пожилых крестьян.



Таким образом, Спасское-Лутовиново — поселок Мценского района Орловской области, знаменитый нахождением в нём усадьбы семьи великого русского писателя Ивана Сергеевича Тургенева.

Музей-заповедник «Спасское-Лутовиново» - место, где и сейчас сохраняется атмосфера дворянского гнезда, когда-то глубоко любимого писателем и разоренного беспощадным временем.

На сегодняшний день населенный пункт имеет статус государственного мемориального и ландшафтного музея-заповедника, так как поместье имеет большую культурную и историческую ценность.